

Cyperaceae

Carex, cirpos, juncias, juncos de agua

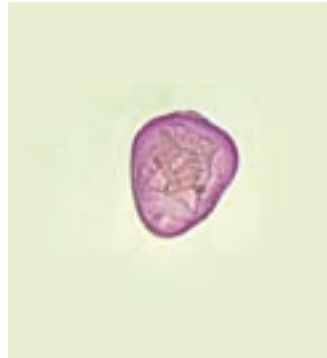
Dentro de este tipo polínico se incluyen distintas especies de los géneros *Carex*, *Cyperus* y *Scirpus*. Plantas herbáceas estrechas y alargadas, planas o cilíndricas. Tallos redondeados o triangulares, hojas de limbo linear y nerviación paralela. Las flores pueden ser unisexuales o hermafroditas; agrupadas en inflorescencias, o espiguillas de forma y tamaño variable, no poseen ni cáliz ni corola y están rodeadas de brácteas.

La floración se produce en primavera y verano. Polinización anemófila. La producción de polen es relativamente baja y aparece en pequeñas cantidades en la atmósfera.

Polen heteropolar y simetría radial. De aspecto piriforme y tamaño mediano (21- 50 μm). Porado. Membrana apertural insulado-escábrida. Superficie verrucoso-escábrida.

Se halla en la atmósfera entre marzo y agosto y es en junio cuando alcanza las concentraciones más altas.

Carece de relevancia alérgica en nuestro país. Sólo se han descrito casos aislados en otros países.



10- CYPERACEAE

Campo de ciperáceas. Inflorescencia. Polen de Cyperaceae.