

Castanea

Castaña

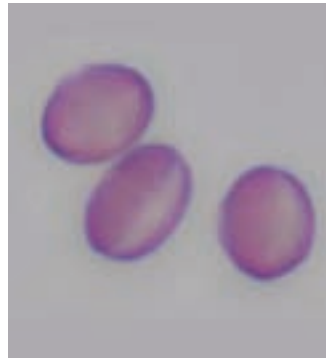
Los castaños pertenecen a la familia de las fagáceas (Fagaceae) y las especies más representativas son *Castanea sativa* Millar y *C. crenata* (Siebold & Zucc.).

Son árboles caducifolios de hasta 30 metros de altura, tronco grisáceo, de corteza lisa cuando es joven y grueso, hueco y con grietas longitudinales en la vejez. Presentan hojas cortamente pecioladas, aserradas, oblongo lanceoladas y alternas. Flores unisexuales, las masculinas reunidas en amentos erectos y largos con periantio de 6 piezas y 8-20 estambres sobresalientes. Las femeninas están en la base de algunos de los amentos, reunidas en grupos de 3 dentro de un involucro espinoso.

La floración se produce en periodo estival, de mayo a julio según las zonas. La polinización es entomófila, pero también anemófila cuando los granos se secan y pierden su adherencia, lo que facilita el transporte, aparece en la atmósfera de junio a agosto.

El polen es isopolar y radiosimétrico. De circular a subtriangular. Tamaño pequeño (diámetro polar de 14-15 μm). Presenta 3 aberturas (tricolporado), colpos terminales y poros situados en el ecuador. Membrana apertural escábrida. Superficie rugulada.

El porcentaje de positividad en pruebas cutáneas es bajo y frecuentemente presenta reactividad cruzada con *Betula*, por lo que puede prolongar las polinosis provocadas por dicho árbol. Presenta asimismo reactividad cruzada con *Quercus*, *Alnus*, *Corylus*, *Fagus* y *Carpinus*. Poca importancia alérgica.



6- CASTAÑO.

Vista de castaño, hojas y amentos. Polen de *Castanea sativa*.