

Rumex

Acederas

La acedera es una planta perteneciente a la familia de las poligonáceas (Polygonaceae), las especies mejor representadas son *Rumex acetosa* L., *R. bucephalophorus* L., *R. crispus* L. y *R. conglomeratus* Murriay.

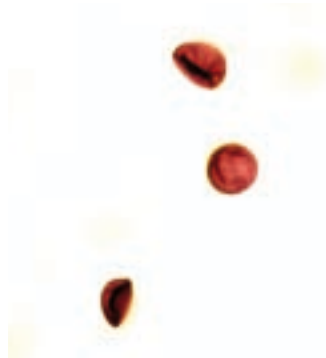
Es una planta herbácea, generalmente anual de hasta 1 metro de altura. Las hojas son simples, ovaladas o lanceoladas, alternas, largamente pecioladas y a menudo provistas de una estructura membranosa (ócrea) que rodea el tallo a modo de vaina. Las flores son unisexuales o hermafroditas, muy pequeñas y poco vistosas, agrupadas en racimos laxos.

Florece en primavera y verano según las especies. Se trata de ejemplares principalmente anemófilos.

Polen isopolar y radiosimétrico. De circular a trilobulado. Tamaño mediano (17-20 μm). Tricolporado, colpos terminales muy estrechos. Superficie escábrida. Citoplasma con pequeñas vesículas densamente dispuestas, que al microscopio óptico aparecen refringentes.

Aparece en la atmósfera entre los meses de abril a julio, con concentraciones máximas en mayo y junio.

Su alergenicidad es muy alta y posiblemente está enmascarada, ya que su polinización coincide con las de las gramíneas.



24- ACEDERA

Acedera. Racimos. Polen de *Rumex*.